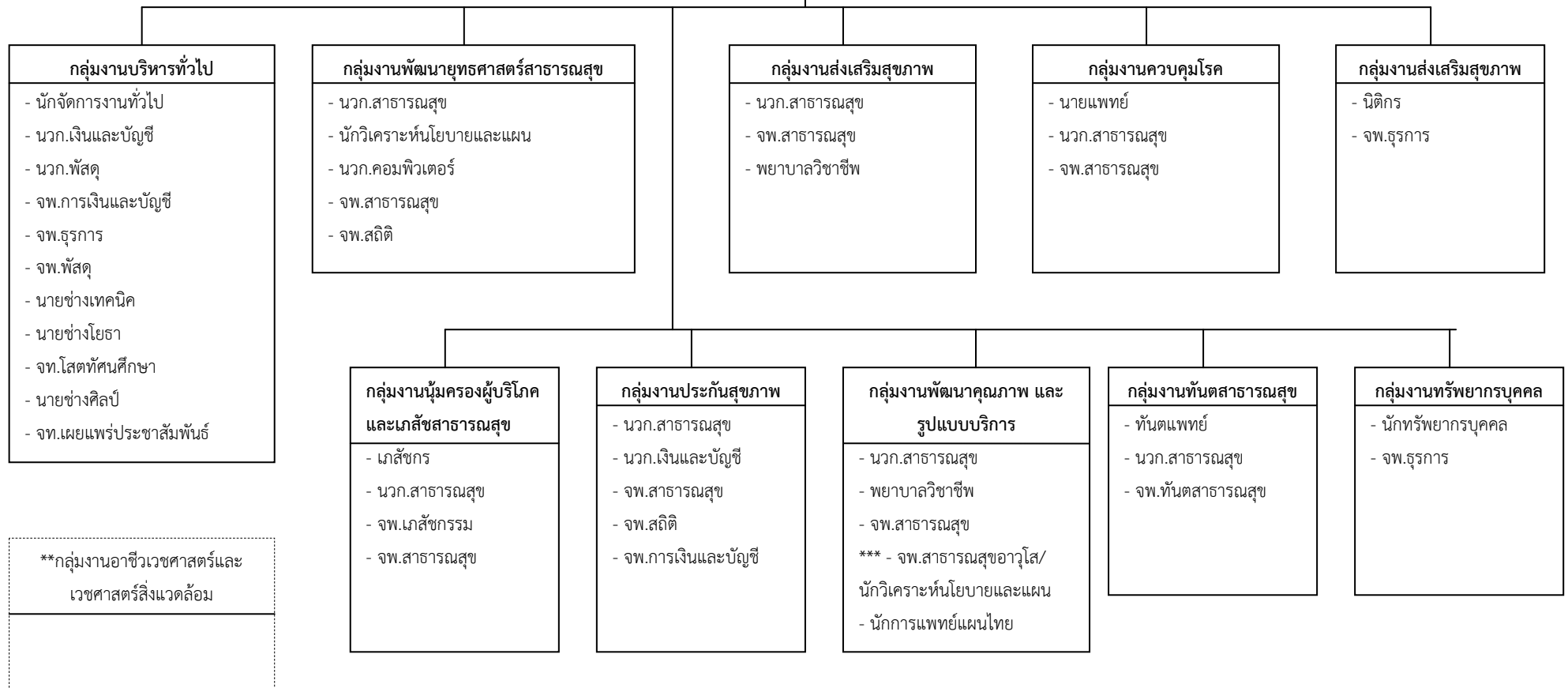


โครงสร้างหน่วยงานในราชการบริหารส่วนภูมิภาค

สังกัด สำนักงานปลัดกระทรวงสาธารณสุข

สำนักงานสาธารณสุขจังหวัด

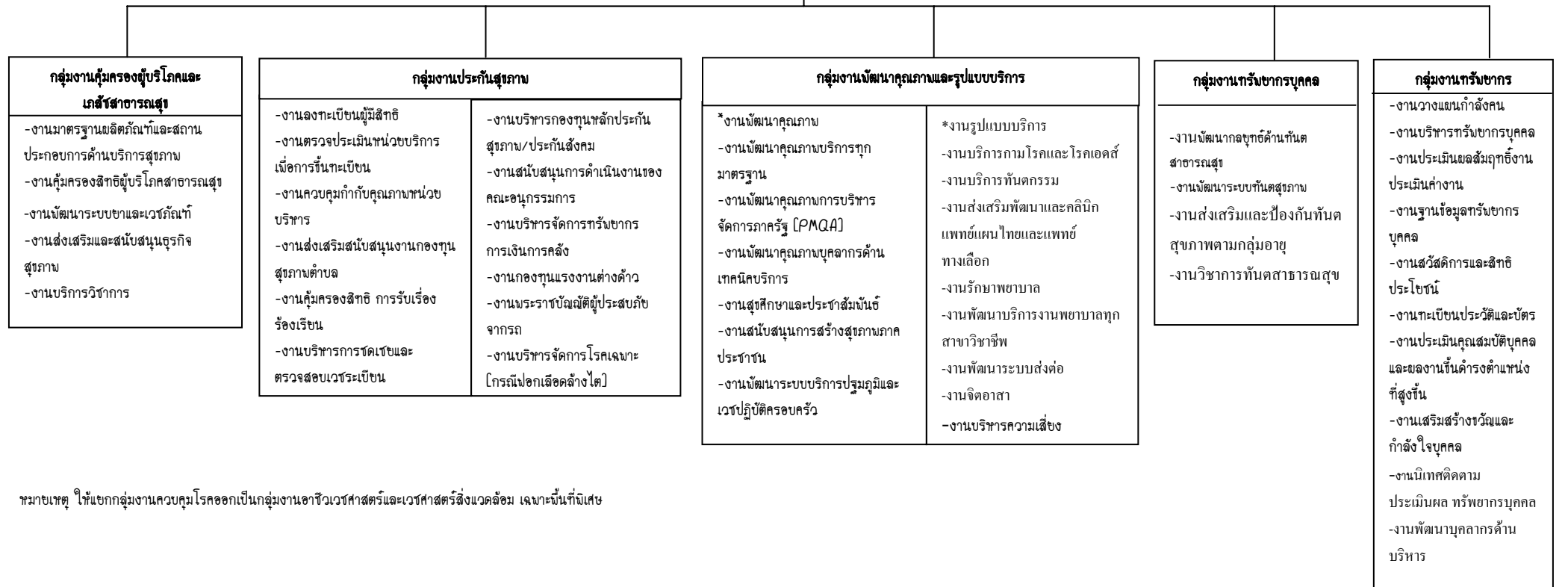
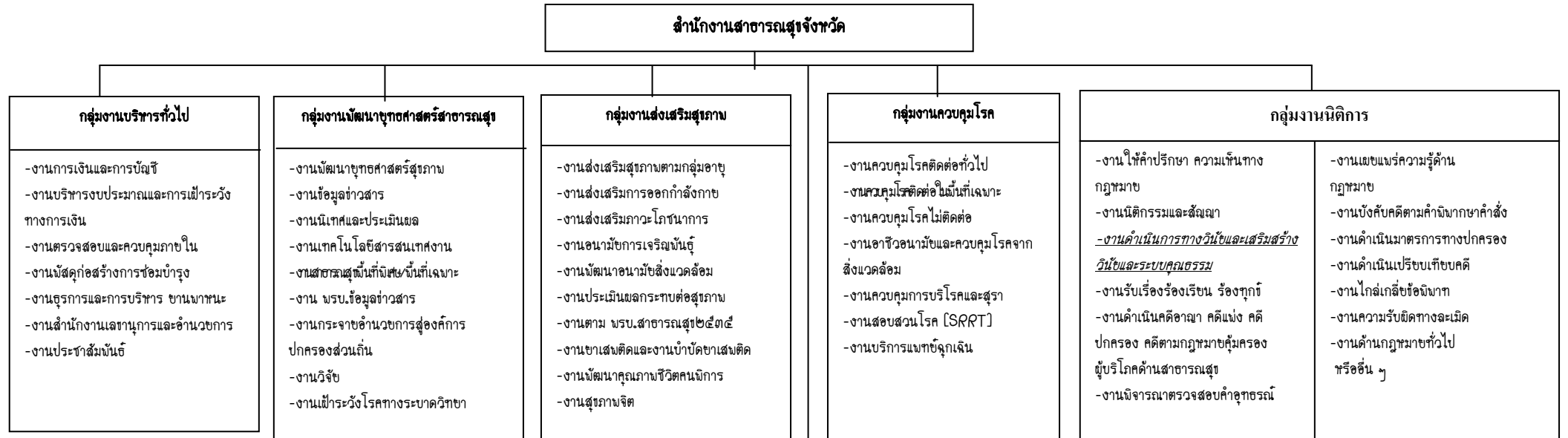
นายแพทย์สาธารณสุขจังหวัด ผู้อำนวยการเฉพาะด้าน (แพทย์) ระดับสูง



** หมายถึง ให้กำหนดเฉพาะในพื้นที่เสี่ยงโดยมีภาระงานและกำลังคนที่จะสามารถตั้งกลุ่มงานได้และในระหว่างที่ยังไม่ได้ตั้งกลุ่มงานให้บทบาทหน้าที่คงอยู่ในกลุ่มงานควบคุมโรคก่อน

*** หมายถึง เมื่อผู้ดำรงตำแหน่งพ้นไปหรือมีคุณสมบัติให้ปรับเป็นตำแหน่งนักวิชาการสาธารณสุข

โครงสร้างหน่วยงานในราชการบริหารภูมิภาค สังกัดสำนักงานปลัดกระทรวงสาธารณสุข



หมายเหตุ ให้แยกกลุ่มงานควบคุมโรคออกเป็นกลุ่มงานชีวเวชศาสตร์และเวชศาสตร์สิ่งแวดล้อม เฉพาะพื้นที่พิเศษ